

Rybners®  
HANDELSGYMNASIUM ■

HHX

# Rybners Handelsgymnasium

Nye fag, ny viden og nye kompetencer



## Teknisk Gymnasium



Man skal være klar på en hel masse fællesskab på STX, og jeg synes, man skal engagere sig og tage ja-hatten på.

Peter, elev på Rybners  
**STX**



## Handelsgymnasium



Jeg var egentlig i tvivl, men jeg kan rigtig godt lide naturfag, og derfor valgte jeg HTX - og det har jeg ikke fortrudt.

Bjørk, elev på Rybners  
**HTX**

## Almene Gymnasium



Jeg valgte HHX, fordi jeg rigtig godt kan lide økonomi, og så ville jeg gerne have nogle andre fag, end dem jeg havde i folkeskolen.

Alexander, elev på Rybners  
**HHX**

## #MITRYBNEERS

Find inspiration i vores valg. Træf dit eget. Fordyb dig på Rybners.dk



## Handelsskole



Det bedste ved uddannelsen er, at man får lov til at bruge sin kreativitet, sit hoved og sine hænder.

Andrea, elev på Rybners  
**EUX Teknisk**



## Teknisk Skole



Det bedste ved EUX er, at man har mulighed for at videreudanne sig bagefter. Man får jo en gymnasial uddannelse, og det åbner mange døre.

Sajad, elev på Rybners  
**EUX Business**

## Erhvervsfaglig studentereksamen



Det bedste ved faget er at lave mad til folk og se deres glæde.

Emil, ernæringsassistent på Rybners Tekniske skole  
**EUD**

# Den merkantile vej

Som HHX-elev forberedes du til videregående uddannelse, hvor fagligheden er nært forbundet med merkantile, internationalt orienterede og erhvervsrettede dannelseperspektiver i kombination med fremmedsprog og andre almene fag. På HHX er der særligt fokus på arbejdet med virkelighedsnære og autentiske problemstillinger i undervisningen.

**Troels Finjord Højberg, Rektor**

Lær os bedre at kende på SoMe



Rybners Gymnasier



Rybners

**HHX**



# Det faglige på HHX

## Moderne og projektorienteret undervisning

På HHX tager vi udgangspunkt i verden omkring os i undervisningen. Du får fagligt kompetente undervisere, og du får nye fag på skemaet - bl.a. international økonomi, virksomhedsøkonomi, afsætning og erhvervsjura.



### UNDERVISNINGEN

På HHX gør vi dig klar til videreuddannelse eller måske til at blive trainee i en virksomhed. Vi har ambitioner på dine vegne, og vi stiller gerne krav til dig. Du får undervisning, der er et mix af klasseundervisning, gruppearbejde og projekter. I mange af vores projekter arbejder vi sammen med andre uddannelsesinstitutioner og virksomheder, både i Esbjerg og omegn og internationalt.



### TVÆRFAGLIGHED

I Studieområdet arbejder du med temaer som digitalisering, bæredygtighed og kultur på tværs af flere fag. Studieområdet afsluttes med et studieområdeprojekt, som både har en skriftlig og mundtlig prøvedel.



## Din start på Rybners HHX

### Grundforløbet på Rybners HHX

De første tre måneder på HHX er du på grundforløb. Her introduceres du til de nye fag og arbejdsformer, og du får indsigt i de forskellige studieretninger, så du kan vælge den rigtige studieretning for dig.

Du får to særlige grundforløbsfag: Økonomisk Grundforløb (ØG) og Almen Sprogforståelse (AP).

Udover mange faglige aktiviteter er der tillige mange sociale aktiviteter i løbet af grundforløbet, så du lærer klassen og gymnasiet godt at kende.



#### STUDIECAFÉ

Studiecafé er et tilbud til dig, der gerne vil lave lektier og afleveringer på skolen. Her kan du lave gruppearbejde, møde andre elever og få hjælp til de svære glosser eller umulige ligninger af dygtige 3. g-elever.



#### INDIVIDUEL TIMEPULJE

Den individuelle timepulje er undervisningstid, hvor du kan have et særligt fokus på et fagligt område i fagene. Det gælder blandt andet ved skriftlige studiekompetencer.

# Vælg frit mellem vores studieretninger

Efter grundforløbet skal du vælge studieretning. Dit valg former din faglige profil og giver dig en helt unik mulighed for at fordybe dig i de fag, du synes, er allermest spændende.



## Den Matematiske Matematik A - Virksomhedsøkonomi A

På Den Matematiske studieretning er virksomhedsøkonomi og matematik i centrum. På studieretningen arbejder du med modeller for optimering, indtjening og finansiering, og for hvordan en virksomhed styres under indflydelse af samfundsudvikling og den globale udvikling. Den Matematiske studieretning er oplagt for dig, der har planer om at studere og arbejde med økonomi og finans.



## Den Økonomiske Afsætning A - Virksomhedsøkonomi A

På Den Økonomiske studieretning er der fokus på afsætning, købsadfærd, markedsanalyse og kommunikation. I virksomhedsøkonomi arbejder du med virksomheders regnskab, investeringer, budgetter og meget mere. På Den Økonomiske studieretning arbejder du både med teoretiske modeller og cases fra virksomheder i nærområdet. Den Økonomiske Studieretning er oplagt for dig, der har planer om at studere og arbejde med afsætning og virksomhedsdrift.



## Den Økonomiske - Eliteidrætslinjen Afsætning A - Virksomhedsøkonomi A

Den Økonomiske - Eliteidrætslinjen er for dig, der dyrker sport på højt niveau og interesserer dig for økonomi. Linjen svarer til Den Økonomiske studieretning. Du kan også vælge en anden studieretning, der passer dig bedre. **Optagelse kræver tilknytning til Esbjergordningen og/eller Team Danmark.**



## Den Internationale International økonomi A - Afsætning A

På Den Internationale studieretning er der fokus på verden udenfor Danmark, og hvordan danske virksomheder kan handle og samarbejde med virksomheder og organisationer. Du lærer at analysere globale forhold og vurdere deres påvirkning af Danmark og danske virksomheder. Den Internationale studieretning er oplagt for dig, der har planer om at studere og arbejde i internationale virksomheder og organisationer.



## Den Innovative Afsætning A - Innovation B

På Den Innovative studieretning er der fokus på hele processen fra idéskabelse til markedsføring. Du lærer at arbejde praktisk med både innovation og afsætning, fx hvordan man opstarter virksomhed, henvender sig til målgruppen og danner partnerskaber. Den Innovative studieretning er oplagt for dig, som drømmer om at arbejde med virksomhedsudvikling.



## Den sproglige Tysk A - Spansk A

På den sproglige studieretning fordyber du dig i sprog, kulturforståelse og kommunikation. Du opnår stærke sprogfærdigheder og analytiske evner, der gør dig klar til internationale miljøer og interkulturel kommunikation. Studieretningen er ideel, hvis du vil videreuddanne dig inden for sprog og økonomi, fx erhvervsprog, retorik eller negot.

## Valgfag

Ud over dine studieretningsfag og de obligatoriske fag på HHX, tilbyder vi også en lang række spændende valgfag, så du kan komme dybere ned i nogle fag eller vælge fag ud fra interesse, studie- og karrieredrømme.

- Afsætning (A)
- International økonomi (A)
- Matematik (A)
- Tysk (A)
- Virksomhedsøkonomi (A)
- Innovation (C)
- Samfundsfag (B)
- Psykologi (B) og (C)
- Finansiering (B) og (C)
- Filosofi (C)
- Markedskommunikation (C)
- Mediefag (B) og (C)
- Organisation (C)
- Kulturforståelse (C)
- Idræt (C)
- Retorik (C)

# Overblik over studieretninger



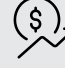



Studieretningerne er sammensat af studieretningsfag og obligatoriske fag. Desuden kan du vælge mellem en række valgfag (se side 6).

I skemaet kan du se de obligatoriske fag under hver af de 5 studieretninger.

 STUDIERETNINGSFAG

 OBLIGATORISKE FAG

 STUDIEOMRÅDE OG PROJEKT

|                          |  Den Matematiske |    |    |  Den Internationale |    |    |  Den Økonomiske |    |    |  Den Innovative |    |    |  Den Økonomiske Eliteidrætslinje |    |    |  Den Sproglige |    |    |
|--------------------------|---|----|----|--|----|----|--|----|----|---|----|----|---|----|----|---|----|----|
| STUDIERETNINGSFAG        | 1.  | 2. | 3. | 1.   | 2. | 3. | 1.   | 2. | 3. | 1.  | 2. | 3. | 1.  | 2. | 3. | 1.  | 2. | 3. |
| Virksomhedsøkonomi A     | ■   | ■  | ■  |  |    |    | ■  | ■  | ■  |   |    |    | ■   | ■  | ■  |   |    |    |
| Afsætning A              |   |    |    | ■  | ■  | ■  | ■  | ■  | ■  | ■   | ■  | ■  | ■   | ■  | ■  |   |    |    |
| International økonomi A  |   |    |    | ■  | ■  | ■  |  |    |    |   |    |    |   |    |    |   |    |    |
| Matematik A              | ■   | ■  | ■  |  |    |    |  |    |    |   |    |    |   |    |    |   |    |    |
| Innovation B             |   |    |    |  |    |    |  |    |    |   | ■  | ■  |   |    |    |   |    |    |
| Tysk A                   |   |    |    |  |    |    |  |    |    |   |    |    |   |    |    | ■   | ■  | ■  |
| Spansk A                 |   |    |    |  |    |    |  |    |    |   |    |    |   |    |    | ■   | ■  | ■  |
| <b>OBLIGATORISKE FAG</b> |   |    |    |  |    |    |  |    |    |   |    |    |   |    |    |   |    |    |
| Dansk A                  | ■   | ■  | ■  | ■  | ■  | ■  | ■  | ■  | ■  | ■   | ■  | ■  | ■   | ■  | ■  | ■   | ■  | ■  |
| Engelsk A                | ■   | ■  | ■  | ■  | ■  | ■  | ■  | ■  | ■  | ■   | ■  | ■  | ■   | ■  | ■  | ■   | ■  | ■  |
| Samfundsfag C            | ■   |    |    | ■  |    |    | ■  |    |    | ■   |    |    | ■   |    |    | ■   |    |    |
| Informatik C             | ■   |    |    |  |    |    | ■  |    |    | ■   |    |    | ■   |    |    | ■   |    |    |
| Matematik B/C            |   |    |    | ■  | ■  |    | ■  | ■  |    | ■   | ■  |    | ■   | ■  |    | ■   |    |    |
| 2. fremmedsprog A/B      | ■   | ■  | A  |  | A  |    | ■  | ■  | A  |   |    |    | ■   | ■  | A  |   |    |    |
| International økonomi B  | ■   | ■  |    |  |    |    | ■  | ■  |    | ■   | ■  |    | ■   | ■  |    | ■   | ■  |    |
| Historie B               |   | ■  | ■  |  | ■  | ■  |  | ■  | ■  |   | ■  | ■  |   | ■  | ■  |   | ■  | ■  |
| Erhvervsjura C           |   |    | ■  |  |    | ■  |  |    | ■  |   |    | ■  |   |    | ■  |   |    | ■  |
| Afsætning B              | ■   | ■  |    |  |    |    |  |    |    |   |    |    |   |    |    | ■   | ■  |    |
| Virksomhedsøkonomi B     |   |    |    | ■  | ■  |    |  |    |    |   |    |    |   |    |    | ■   | ■  |    |
| Virksomhedsøkonomi A     |   |    |    |  |    |    |  |    |    | ■   | ■  | ■  |   |    |    |   |    |    |
| <b>STUDIEOMRÅDER</b>     |   |    |    |  |    |    |  |    |    |   |    |    |   |    |    |   |    |    |
| Studieområde             | ■   | ■  | ■  | ■  | ■  | ■  | ■  | ■  | ■  | ■   | ■  | ■  | ■   | ■  | ■  | ■   | ■  | ■  |
| Studieområdeprojekt      |   |    | ■  |  |    | ■  |  |    | ■  |   |    | ■  |   |    | ■  |   |    | ■  |

## Praktik i udlandet

Hvis du drømmer om at bo og arbejde i udlandet, er dine muligheder gode gennem OPU-ordningen. Et praktikophold i udlandet styrker dine faglige og personlige kvalifikationer, og kan være med til at give dig et forspring på arbejdsmarkedet, når du er færdiguddannet. Du bliver udfordret fagligt og personligt, samtidig med at du styrker dine sprogkompetencer - og du får en oplevelse for livet.



Det bedste ved mit år med OPU har været den arbejds erfaring, jeg har fået i en udenlandsk virksomhed. Jeg har fået indsigt i, hvordan en virksomhed fungerer og fået en rolle med ansvar, der har hjulpet mig med at finde ud af, hvad jeg gerne vil studere og arbejde med senere hen.

Så hvis du vil gerne have oplevelser, erfaringer og venner for livet, søg om en praktikplads ved PIU, det vil du ikke komme til at fortryde.

**Maja Blinkenberg Skouboe, HHX-student og tidligere OPU-elev**

## Særlige HHX-forløb

Du kan dyrke dine faglige interesser ved deltagelse i særlige HHX-forløb. Her er der fx mulighed for at dygtiggøre dig i forhold til investeringer i aktier og få et konkret indblik i revisionsbranchen. De særlige forløb afvikles i fritiden og afsluttes typisk med et virksomhedsbesøg. Du får faglig viden, arbejder med aktuelle og virkelighedsnære udfordringer og måske får du endda inspiration til fremtidigt valg af karriere.





## Tæt samarbejde med lokale virksomheder

Alle 1. og 2. g. klasser har tilknyttet en lokal virksomhed. Her er der mulighed for oplæg, besøg og inddragelse af virksomheden i undervisningen for at skabe den virkelighedsnære tilgang.

### Company Programme

Hvert år har innovative HHX-elever mulighed for at deltage i konkurrencen Company Programme, hvor de konkurrerer mod andre gymnasier om at have de bedste forretningsidéer. En god idé gør det dog ikke alene. Du skal også arbejde med præsentation, layout og gerne inddragelse af erhvervslivet.

//

Noget af det, jeg husker tilbage på med størst glæde, er bl.a. deltagelse i Company Programme's innovationskonkurrence. Her kvalificerede vi os til DM i København og havde nogle gode dage på Industriens Hus. Men også utallige virksomhedsbesøg, faglige oplæg på skolen og ikke mindst studieture har været medvirkende til at skærpe den virkelighedsnære og internationale profil, som jeg har værdsat.

**Emil, student fra HHX**

# Det sociale på HHX

## Traditioner og nytænkning

På HHX går traditioner og nytænkning hånd i hånd. Vi holder fast i traditioner som gallafest og juleklip, og vi får ny viden fra erhvervsfolk, politikere, musikere, forfattere og debattører.



Deltag i demokratiet på Rybners gymnasium. Som medlem af elevrådet får du mulighed for at få indflydelse på dagligdagen, undervisningen og skolens miljø. Derudover er der under elevrådet nedsat en række udvalg for at fremme elevinddragelse og trivsel.



Meld dig ind i festudvalget. Neptun eller Café-udvalget. Det er en fantastisk måde at møde nye, sjove og festlige mennesker på - uafhængigt af årgange.



## RYBNERS BAND

Lækre guitarribs, fede basgange, dynamisk trommespil og stærke vokaler.

Rybners Gymnasium har sit eget elevband Rybners Band, som spiller til mange forskellige arrangementer på skolen. Bandet øver som regel lige efter skoletid i ét af skolens nye musiklokaler.

## FESTER

Din tid på Rybners HHX er mere end fag, opgaver og timer. Fællesskabet med dine klassekammerater rækker også ud over undervisningstiden, når vi fester, griner og hygger os til fx fredagscafé, Megafest og andre sociale aktiviteter.

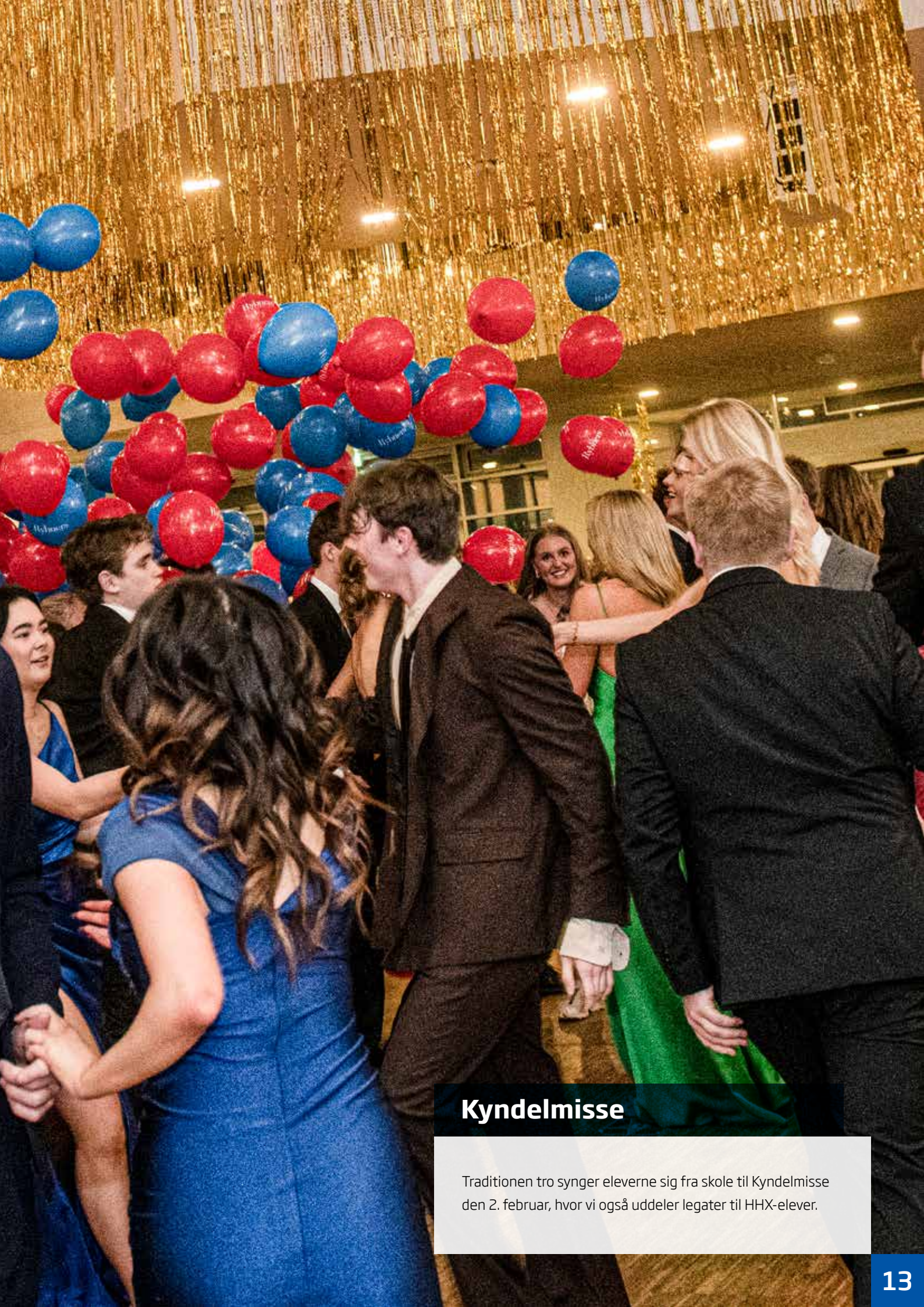
# Traditioner på HHX



## Gallafest

Lanciers og store smil. På Rybners Gymnasium i Grådybet er én aften ganske særlig. Vi åbner dørene op på vid gab, pynter skolen i guld og glimmer og ruller den røde løber ud.

Her er alle sejl sat til for at skabe et brag af en fest. En særlig og nærmest magisk stemning kendetegner gallafesten. Over 2000 mennesker er inviteret til spisning, dans og fest. Festen er ikke kun for elever - dine forældre er også inviteret, og stoltheden lyser ud af dem, når de knipser løs med kameraer og mobiler.



## Kyndelmisse

Traditionen tro synger eleverne sig fra skole til Kyndelmisse den 2. februar, hvor vi også uddeler legater til HHX-elever.



## Introtur til København

Når du kommer i studieretningsklassen er der en introtur til København med besøg i virksomheder og organisationer og hygge med dine nye klassekammerater.

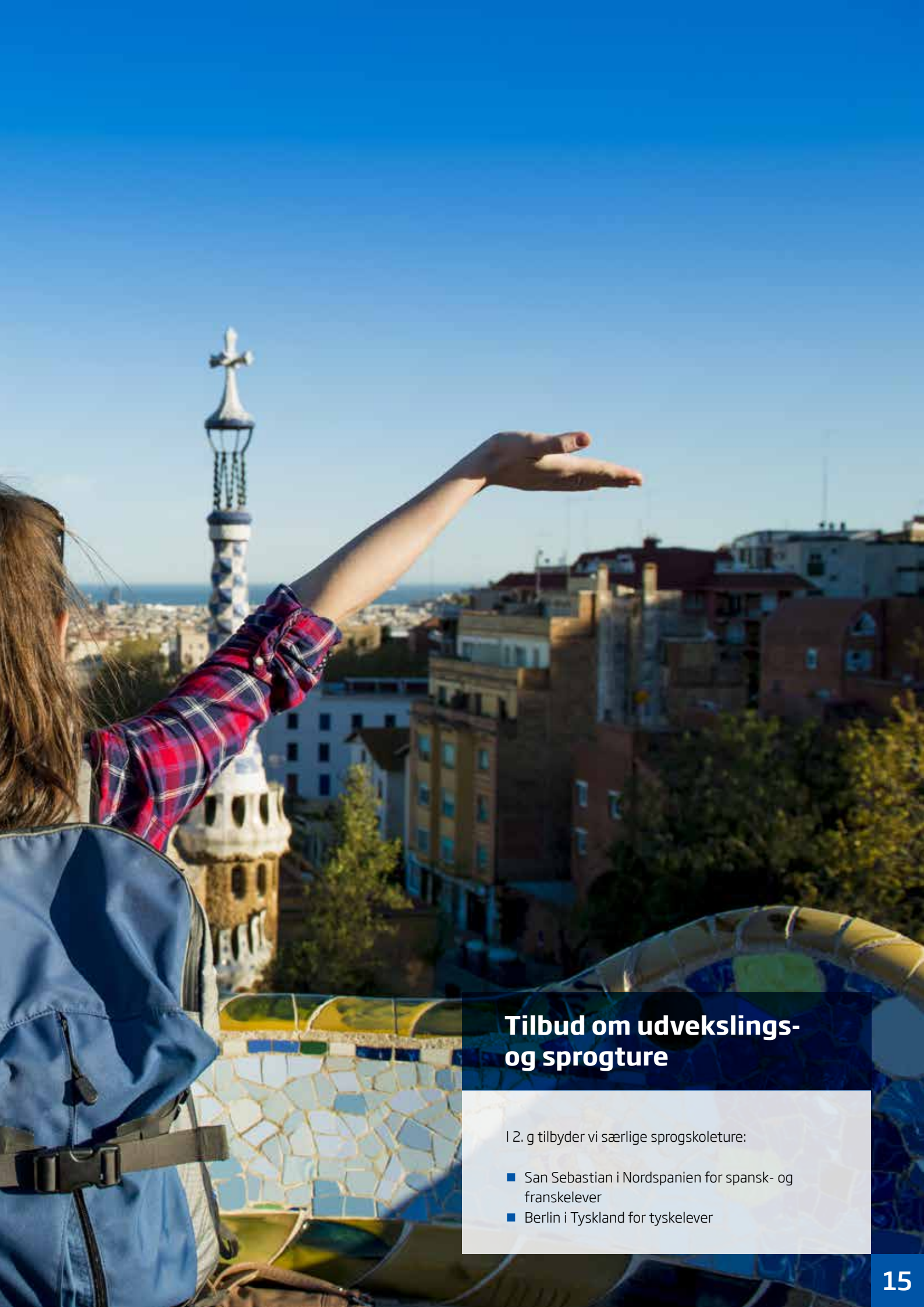
Eksempler på, hvad du kommer til at opleve:

- Virksomhedsbesøg hos f.eks. Microsoft, Voxmeter eller Dansk Industri
- Teambuilding i Tivoli
- Escaperoom
- Gadens stemmer (en guidet tur af en hjemløs)
- Folketinget og FN-Byen

## Studietur til udlandet

Din studietur på 3. år går udenlands. Tidligere destinationer har været Dublin, Barcelona, Bruxelles og London. På studieturen er der fokus på et fagligt program, hvor du fx kommer til at besøge:

- Virksomhedsbesøg hos f. eks Dropbox, Mercedes eller en anden lokal virksomhed
- Danmarks ambassade eller generalkonsulat
- Organisationer eller skoler



## Tilbud om udvekslings- og sprogture

I 2. g tilbyder vi særlige sprogskoleture:

- San Sebastian i Nordspanien for spansk- og franskelever
- Berlin i Tyskland for tyskelever

# Fremtiden



## Min drøm

Jeg drømmer om at gøre noget betydningsfuldt igennem mit fremtidige arbejdsliv. Til at starte med vil jeg læse videre - gerne i udlandet.

Jeg har endnu ikke lagt mig fast på noget konkret. HHX åbner op for så mange spændende veje og muligheder.

**Isabelle, elev på HHX**



## Adgang til alle videregående uddannelser

En studentereksamen fra Rybners HHX giver adgang til at søge optagelse på alle videregående uddannelser.

Du skal være opmærksom på, at de fag og niveauer, du vælger på gymnasiet, kan få indflydelse på, hvilke uddannelser du direkte kan optages på.

## Du får adgang til:

- En kort uddannelse på et erhvervsakademi (f.eks. markedsførings- eller serviceøkonom)
- En mellemlang uddannelse på en professionshøjskole, (f. eks. lærer eller socialrådgiver)
- En lang uddannelse på et universitet (f.eks. jura, økonomi eller statskundskab)





### Min fremtid

Jeg arbejder for The Danish-UK Association, som er en erhvervsnetværksorganisation med kontor på den danske ambassade i London, hvor jeg er med til at fremme handelsrelationer mellem UK og Danmark. Jeg har en fantastisk spændende hverdag, hvor jeg virkelig har stor glæde af den erhvervmæssige og kommercielle værktøjskasse, jeg fik fyldt i mine år på Handelsgymnasiet.

**Henrik, student fra HHX**

Bliv inspireret i  
**hitlisten**  
over videregående  
uddannelser, HHX-elever  
ofte søger ind på

- Jura / erhvervsjura
- Økonomi
- Samfundsfag
- Statskundskab
- Revision
- Psykologi
- Kommunikation
- Historie
- Datalogi
- Erhvervsprog



## Talentordninger

Eliteidræt, kultur og uddannelse går hånd i hånd på Rybners Gymnasier. Her kan du tage en gymnasial uddannelse og samtidig dyrke din sport eller kunst på eliteniveau.

### Dyrk din sport eller kunst på eliteniveau

Dyrker du en idrætsgren eller kunst på højt niveau, kan du blive optaget på en ordning, der gør, at du kan kombinere din passion og uddannelse.

Rybners er tilknyttet Esbjerg Kommunes eliteidræts- og elitekulturordning og tilrettelægger desuden uddannelsesforløb under Team Danmark. Du kommer til at gå i en normal klasse samtidig med, at du får mulighed for at være væk fra undervisningen i forbindelse med fx morgen-træning og turneringer.

#### Som eliteidræts- og elitekulturelev på EsbjergOrdningen får du:

- mulighed for genlæsningstimer
- hjælp og vejledning fra en mentor
- buddyordning, hvor en klassekammerat tager notater m.m. ved fravær

#### Som elev på Team Danmark-ordningen får du:

- mulighed for genlæsningstimer
- hjælp og vejledning fra en mentor

I øjeblikket går der omkring **108**

kultur- og eliteidræts-elever på Rybners Gymnasier

Vi er Team Danmark uddannelsespartner

**TEAM DANMARK**

Rybners®  
HANDELSGYMNASIUM

HHX



## Vi hjælper dig videre

Annette, Ellen og Dorthe er studievejledere på HHX og står klar med rådgivning og hjælp. Kommende elever og forældre er derfor velkomne til at kontakte vores studievejledere for at få svar på spørgsmål og snakke om alt fra fx undervisningsmiljøet til indholdet på HHX-uddannelsen. De står også klar med en rundvisning til dig, der gerne vil se skolen og mærke stemningen.



### Studievejleder

Dorthe Helena Jepsen  
Tlf.nr.: 7613 3143  
E-mail: dj@rybners.dk



### Studievejleder

Annette Skovgaard  
Tlf.nr.: 7613 3142  
E-mail: as@rybners.dk



### Studievejleder

Ellen Knudsen  
Tlf.nr.: 7613 3141  
E-mail: eknu@rybners.dk

### Rektor

Troels Finjord Højberg  
Telefon: 6160 0792  
E-mail: tfh@rybners.dk

### Uddannelsesleder

Bettina Sandfeld Tornby  
Telefon: 2070 0609  
E-mail: bto@rybners.dk

Rybners Handelsgymnasium  
Grådybet 73G  
6700 Esbjerg  
Tlf. 7913 4511  
www.rybners.dk